

AET Newsletter Ausgabe 02/2011

Sehr geehrte(r) Damen und Herren!

In der vorliegenden Ausgabe haben wir für Sie Informationen zur Ausschreibung im geförderten Siedlungswasserbau vorbereitet. Weiters darf ich Ihnen die Weiterentwicklung unseres erfolgreichen ECON Aufsatzes vorstellen. Viel Spaß und Anregung mit AET.

Herzliche Grüße

Ihr Hermann Waselberger
Geschäftsführung

Generation II – die neuen ECON Aufsätze

Die neue überarbeitete Generation der erfolgreichen Produktreihe ist eingetroffen

Herkömmliche Aufsätze aus Grauguss sind bewährt und gut, aber diese können nicht allen Anforderungen in Punkto Ergonomie, Verkehrssicherheit und Ökonomie gerecht werden. Aus diesem Grund wurden die Ihnen bekannten und bewährten ECON Aufsätze von HYDROTEC neu konstruiert, um insbesondere den Anforderungen durch hohe dynamische Belastungen gerecht zu werden.

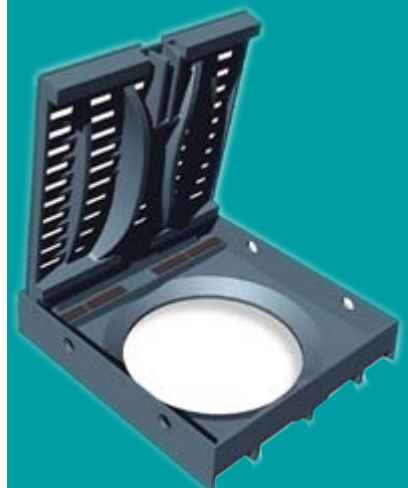
Wir freuen uns die neue ECON-Generation zu präsentieren.

Die neuen Features:

- auswechselbare **Dämpfungseinlagen (Chloropren)** für alle neuen ECON Aufsätze unabhängig von der Belastungsklasse C250 oder D400
- die Aufsätze verfügen über eine **zentriert angebrachte Federverriegelung**; nach Öffnung bleibt der Rost in der 90° Stellung arretiert und kann bei Bedarf in dieser Stellung herausgenommen werden
- **Sicherheitsverriegelung** - die Federverriegelung liegt verkehrsentlastet unterhalb vom Rost
- Ausführung in Rinnen- oder Pultform, sowohl für die Belastungsklasse C250 als auch für D400
- **Bauzeit - Entwässerung**
- **Gewichtserleichterung von über 30%** gegenüber Norm-Grauguss Aufsätzen



Hermann Waselberger



quadratischer ECON Aufsatz

Bereits im Betrieb bewährt:



Die neue Generation an ECON Aufsätzen ist schon lieferbar! Erste, sehr zufriedene Verarbeiter und Bauherren, so etwa in der Gemeinde Mautern, NÖ und in der Stadt Salzburg, Nußdorferstraße, haben die Vorteile der neuen ECON Aufsätze bereits schätzen gelernt.

*Mehr über ECON Aufsätze?
Dann nutzen Sie den Link rechts
oder senden Sie uns ein E-mail!*

LB-SW – Leistungsbeschreibung für den Siedlungswasserbau

Bericht über die standardisierte Leistungsbeschreibung, aktuelle Version und Anpassungen

Die Leistungsbeschreibung Siedlungswasserbau (LB-SW) wird vom gleichnamigen Arbeitskreis unter dem Vorsitz von DI Günther Weichlinger herausgegeben. Die derzeit aktuelle Fassung des LB-SW ist die Version 05 vom Dezember 2005. Die LB-SW Version 05 wurde von der EU notifiziert, die Anwendung im geförderten Siedlungswasserbau ist seit dem 01.01.2007 verbindlich.

LB-SW Version 05:

„Die Arbeiten an der Version 05 wurden aufgrund eines beauftragten Expertenentwurfes unter ständiger Begleitung des herausgebenden Arbeitskreises LB-SW vorgenommen und mit betroffenen Interessensgruppen abgestimmt“, so DI Weichlinger im Gespräch. „Die einzelnen Leistungsgruppen wurden 2005 den normativen Veränderungen und neuen Produktentwicklungen angeglichen.“ Auch wurden die Erkenntnisse aus ergänzenden Recherchen eingebunden. So etwa die Ergebnisse von österreichweiten Befragungen aller LB-SW Abonnenten und ausgesuchter Experten. Wesentliches Augenmerk wurde weiters auf eine weitgehende Vereinfachung und Straffung und damit einer besseren Übersichtlichkeit der Leistungsbeschreibung gelegt.

Aktuelle Entwicklung:

Im Zuge der Erfahrungen mit einigen Ausschreibungen zu größeren Bauvorhaben 2011 ergibt sich die Notwendigkeit unter anderem in der Leistungsgruppe 23 - Aufsätze, Abdeckungen und Steighilfen gesamt - Anpassungen vorzunehmen. Sphäroguss Abdeckungen der Klassen D, E und F sind hier in der Position 23.03.05 - Abdeckungen aus Sphäroguss, Deckel im Rahmen lose ein-gelegt - erfasst. Da Abdeckungen in diesen Belastungsklassen entsprechend den Normforderungen bei nicht austauschbaren Abdeckungen mit einer Verschlussvorrichtung bzw. in geeigneten Bauformen (hier eben mit Gelenk) ausgeführt werden, sind diese Klassen viel mehr in den nächsten Positionen 23.03.06 bis 23.03.8 zu ergänzen und aus der ursprünglichen Position zu streichen.

[Mehr zu ECON Aufsätzen](#)

info@aet.at



Bezug der Leistungsbeschreibungen unter www.fsv.at



Hannes Gruber
steht Ihnen für weitere
Auskünfte gerne zur
Verfügung

Weitere Vorgehensweise:

Herr DI. Weichlinger: "Der Arbeitskreis ist bemüht, Produktentwicklungen zu erfassen. Die erforderlichen Änderungen können jedoch erst mit der nächsten Version der LB übernommen werden. Änderungen in einzelnen Bereichen der aktuellen Ausgabe 05 sind nicht möglich. Wenn für ein Leistungsverzeichnis mit den in der LB enthaltenen Positionen das Auslangen nicht gefunden wird, können vom Ausschreiber zusätzliche Positionen frei formuliert werden."

gruber@aet.at

*Sie wollen mehr über das Thema erfahren?
Sie wollen Informationen bezüglich der entsprechenden Produkte?
Dann senden Sie uns gleich ein E-Mail!*

Vorschau auf den nächsten Newsletter

**Schachtabdeckungen und Aufsätze der TITAN Serie
Planungshandbuch ASFINAG neu**

AET Entwässerungstechnik GmbH

Bachstraße 75
5020 Salzburg
Tel. +43 662/ 45 89 00
Fax +43 662/ 45 89 00-13
E-Mail buero@aet.at

Sie erhalten diesen Newsletter aufgrund Ihrer bestehenden Kundenbeziehung zu AET Entwässerungstechnik GmbH.
Falls Sie weiterhin keine Newsletter von uns bekommen möchten können Sie sich über diesen [LINK](#) abmelden.