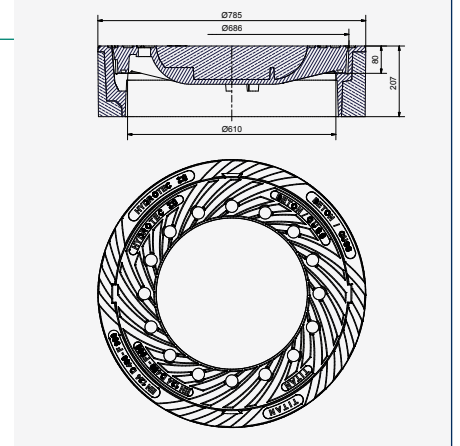


SCHACHTABDECKUNGEN

Klasse F 900 nach EN 124, besonders schwere Ausführung

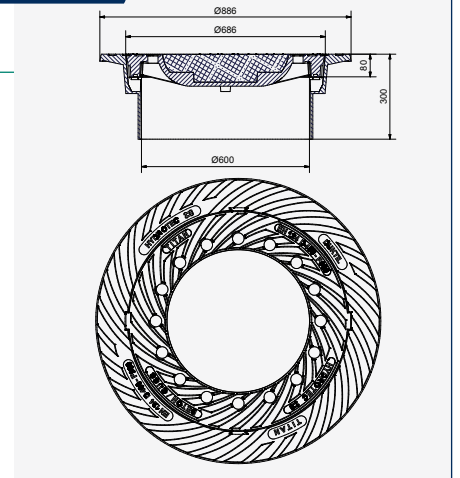
KLASSE F 900, LW 600 TITAN

Ausführung	Artikel-Nr.	VE / Palette
Klasse F 900, EN 124, rund, LW 600, wahlweise mit Belüftung, MPA zertifiziert, Rahmenhöhe 210mm, Einlegetiefe des Deckels 80mm Turbinendesign auf der Oberseite Rahmen: Beton/Guss Deckel: Beton/Guss Gewicht ca. 235 kg	806201	4 Stück
Wie vor, jedoch ohne Belüftung	806211	



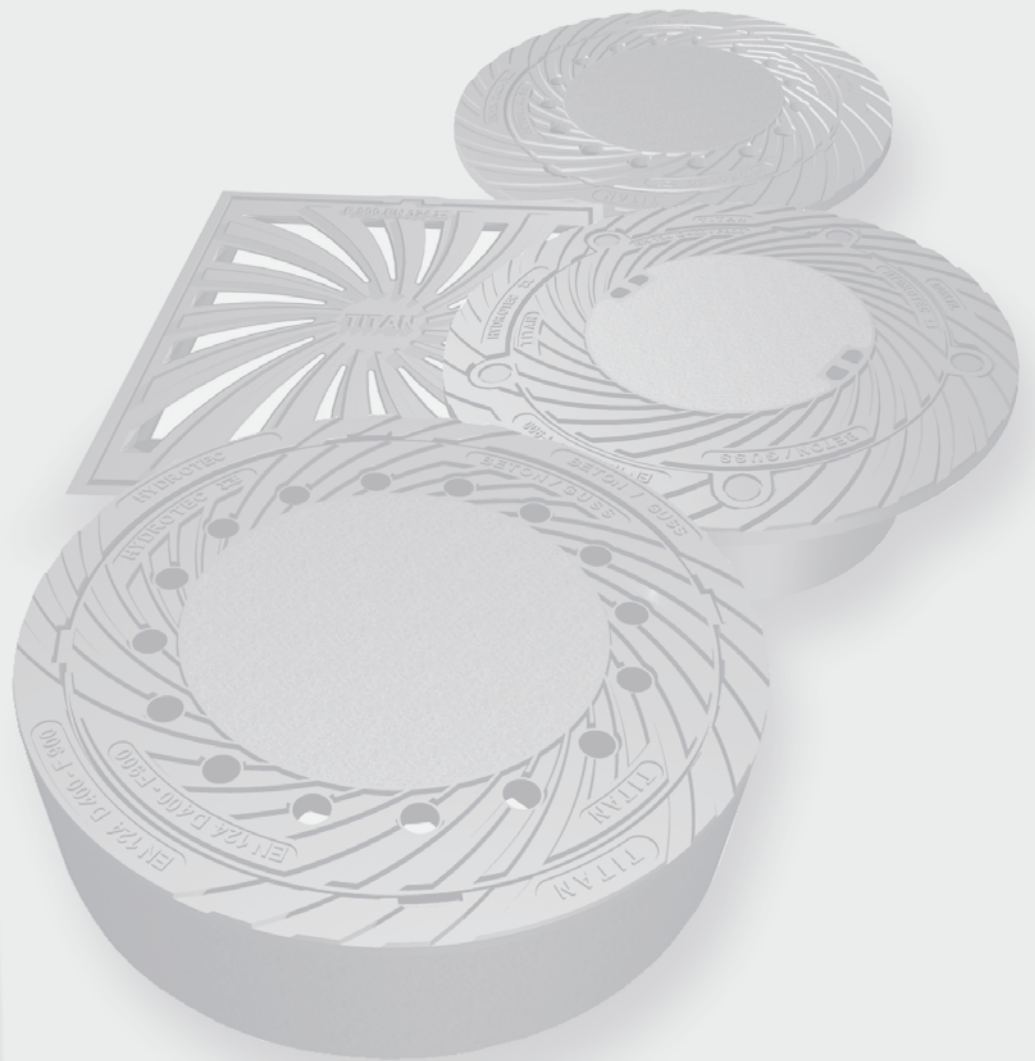
KLASSE F 900, LW 600 TITAN-SN

Ausführung	Artikel-Nr.	VE / Palette
für den Einbau in bitumengeb. Straßenbaustoffe der Kl. SV bis IV, Klasse F 900, EN 124, rund, LW 600, wahlweise mit Belüftung, MPA zertifiziert, Rahmen aus EN-GJS 500, 890mm (aussen) Rahmenhöhe 300mm, Einlegetiefe des Deckels 80mm Rahmenschaft rund, 619mm (aussen) zur Verwendung in handelsüblichen Ausgleichsringen nach DIN 4043 Turbinendesign auf der Oberseite Deckel: Beton/Guss Gewicht: ca. 195 kg	806401	4 Stück
Wie vor, jedoch ohne Belüftung	806411	
Wie vor, jedoch TWD-Aufsatz	806433	



HYDROTEC 

Technologies



NEWS

TITAN

*Abdeckungen und Aufsätze
für besonders schwere Belastungen*

SCHACHTABDECKUNG TITAN F900

aus duktilem Gusseisen (GGG) nach EN 124

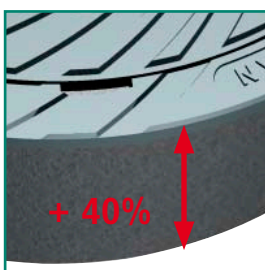
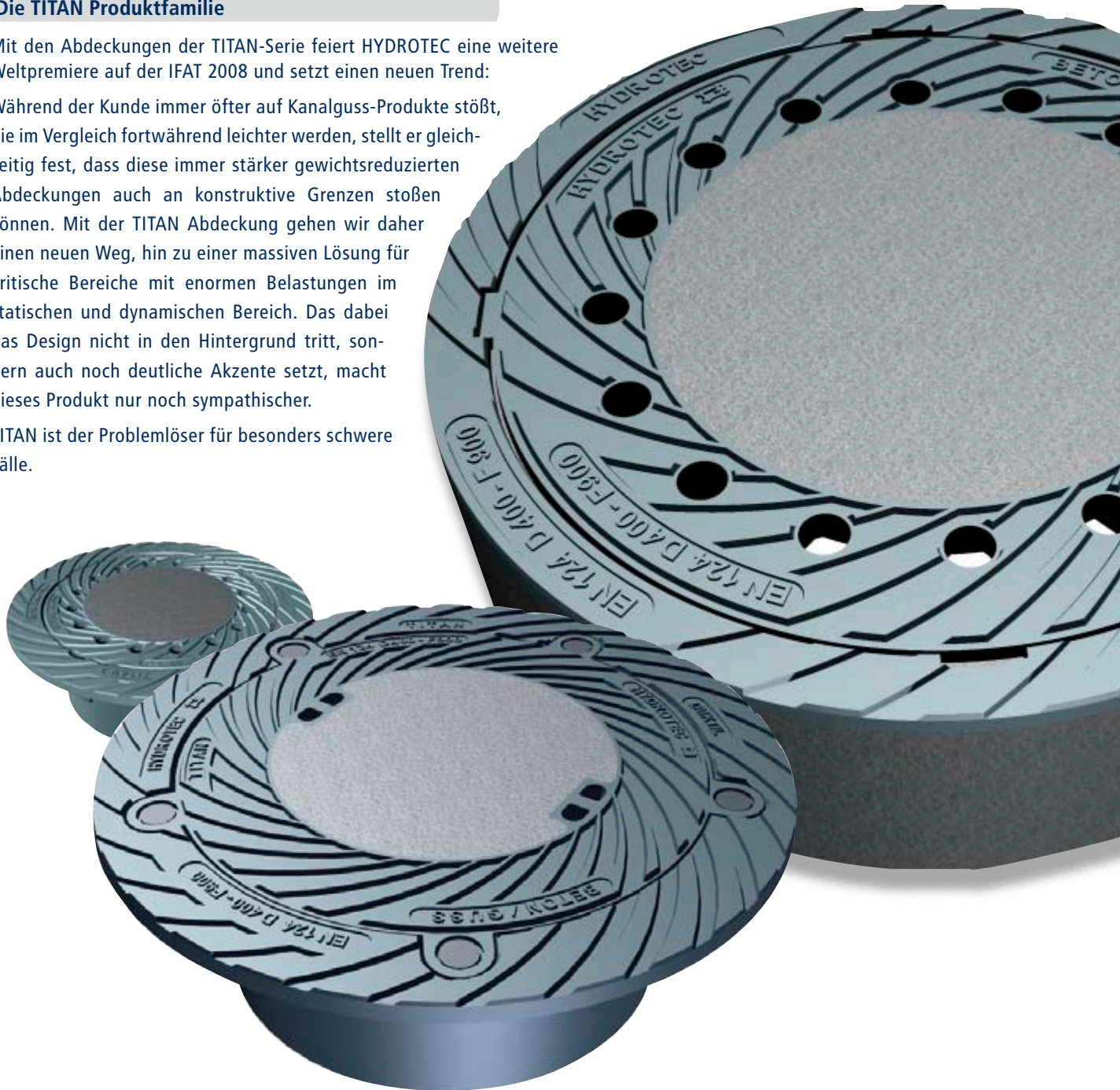
TITAN F900 – für besonders schwere Belastung

Die TITAN Produktfamilie

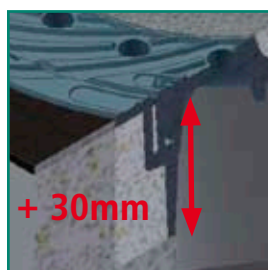
Mit den Abdeckungen der TITAN-Serie feiert HYDROTEC eine weitere Weltpremiere auf der IFAT 2008 und setzt einen neuen Trend:

Während der Kunde immer öfter auf Kanalguss-Produkte stößt, die im Vergleich fortwährend leichter werden, stellt er gleichzeitig fest, dass diese immer stärker gewichtsreduzierten Abdeckungen auch an konstruktive Grenzen stoßen können. Mit der TITAN Abdeckung gehen wir daher einen neuen Weg, hin zu einer massiven Lösung für kritische Bereiche mit enormen Belastungen im statischen und dynamischen Bereich. Das dabei das Design nicht in den Hintergrund tritt, sondern auch noch deutliche Akzente setzt, macht dieses Produkt nur noch sympathischer.

TITAN ist der Problemlöser für besonders schwere Fälle.



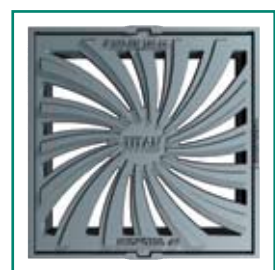
Rahmenhöhe von 21 cm



Vergrößerte Einlegetiefe (80mm)



Detail der tagwasserdichten Ausführung

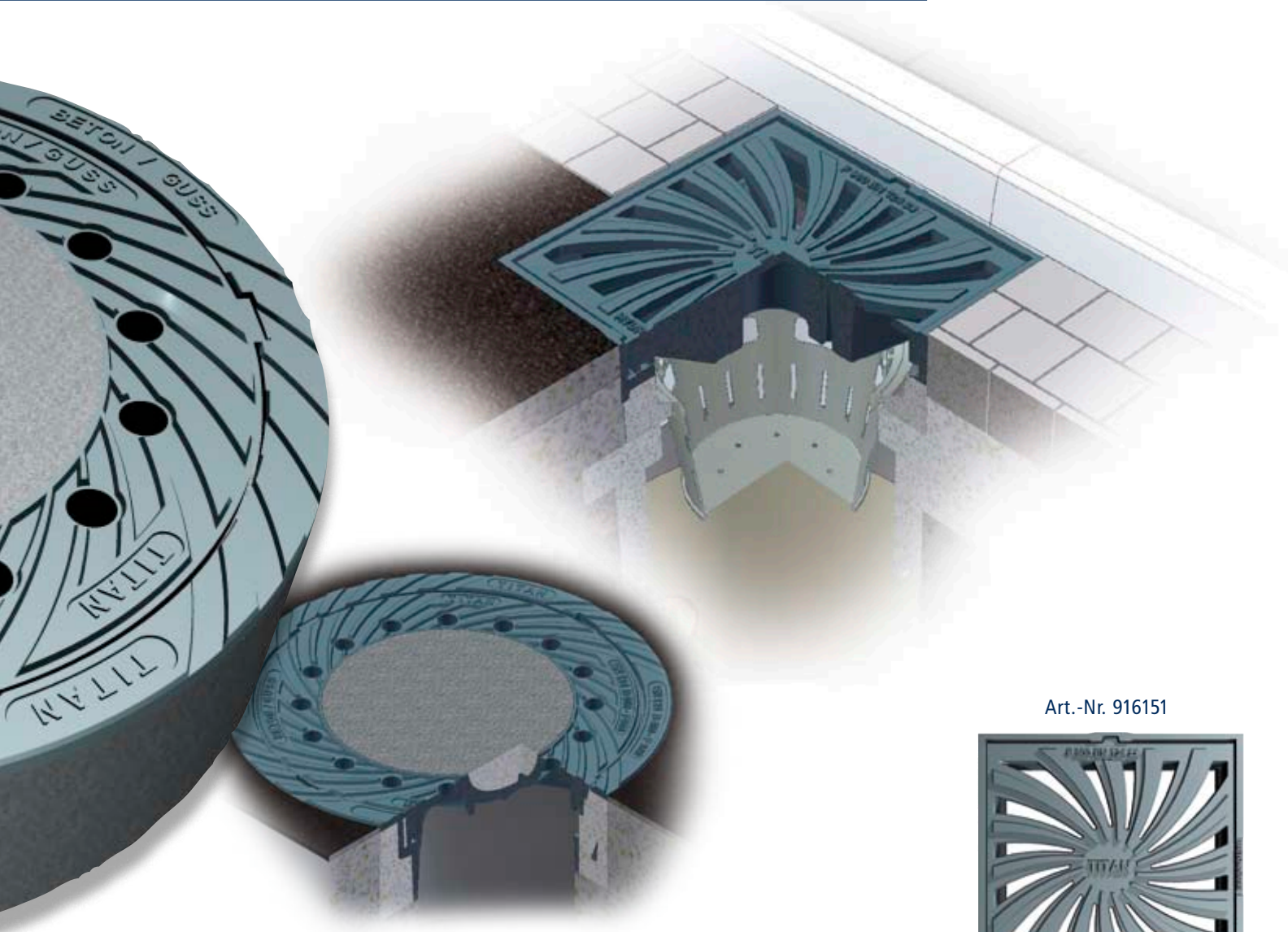


Neues Design TITAN AS

SCHACHTABDECKUNGEN TITAN F900

aus duktilem Gusseisen (GGG) nach EN 124

TITAN F900



Art.-Nr. 916151



TITAN Schachtabdeckungen gewinnen in der Praxis mit überzeugenden Details

- Breites Schachtabdeckungsprogramm mit aufmörtelbarer Beton/Guss-Variante, einwalzbarer TITAN-SN sowie ergänzend dazu dem TITAN-Aufsatz.
- Die von 160mm auf 210mm vergrößerte Bauhöhe. Damit ist diese Abdeckung bei hohen Fahrbahnaufbauten wesentlich einfacher und besser in den Straßenaufbau einzubinden. (TITAN-SN und TITAN SN TWD: 300mm)
- Die von 50mm auf 80mm vergrößerte Einlegetiefe. Damit ist der Deckel wesentlich besser in den Rahmen integriert und dies sorgt für eine noch ruhigere Lage. Darüber hinaus ist das um 40% erhöhte Gewicht ein weiterer Garant für die ruhige Lage des Deckels auch in extremen Belastungssituationen.
- Angelehnt an die Baugrundsätze der DIN 19584 verfügt die TITAN Abdeckung über den gleichen Radius sowie die gleichen Entlüftungsöffnungen wie sie bei den bekannten DIN-Produkten nach DIN 19584 Verwendung findet. Dies erleichtert den Einbau für den Bauunternehmer.
- Die neue Oberflächengestaltung ist äußerst formschön und erinnert an die Turbine eines Flugzeuges.
- Selbstverständlich ist wie bei allen Schachtabdeckungen von HYDROTEC die Verwendung eines handelsüblichen Schmutzfängers möglich.