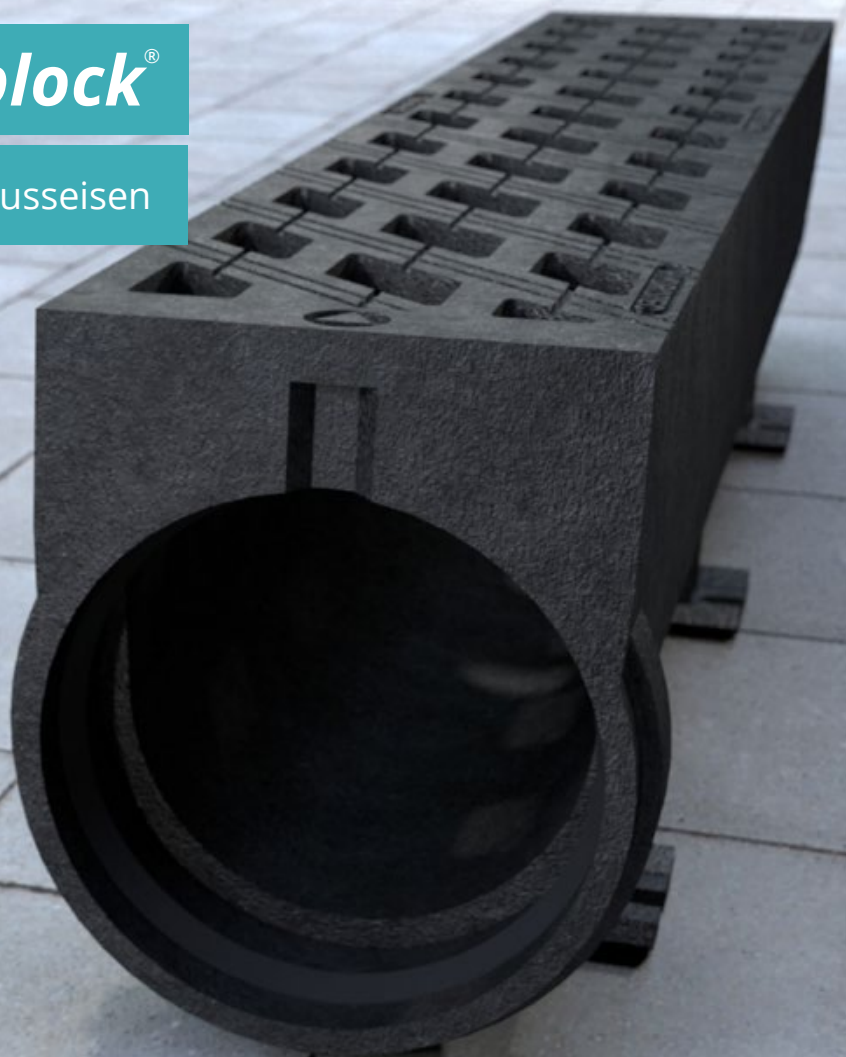


HYDROTEC

ENTWÄSSERUNGSRINNEN

SYSTEM HYDROblock[®]

Schwerlastrinne aus duktilem Gusseisen



SYSTEM HYDROblock® Produktvorteile

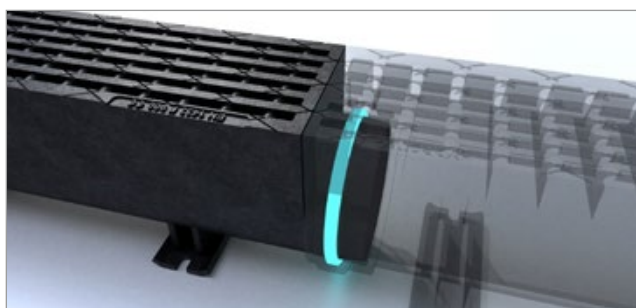
Entwässerungsrinne aus duktilem Gusseisen

Der häufigste Grund für Schäden an Entwässerungsrinnen sind dynamische Kräfte, die je nach Belastungsklasse enorme Probleme mit sich bringen. Aus diesem Grund müssen Entwässerungsrinnen im Schwerlastbereich ein hohes Maß an Sicherheit erfüllen. Diese Sicherheit wird in der Regel durch einen komplizierten und aufwändigen Einbau sichergestellt. Das System HYDROblock® aus monolithischem, duktilem Gusseisen unterbindet mit seinen Eigenschaften diese Schwierigkeiten.



Ideal für die Querbefahrung

Das patentierte System wird aus duktilem Gusseisen gefertigt. Durch diese Eigenschaft und die Bauform, hält die Rinne höchsten Belastungen stand, ist bestens für die Längs- und Querbefahrung geeignet und klapperfrei in Betrieb.



Muffendichtung & Fußgängerdesign

Das System HYDROblock® besitzt einen einzigartigen Anschluss, der durch die integrierte NBR Muffendichtung ein einfaches und dichtes Verlegen garantiert. Optional steht das Fußgängerdesign mit einer Schlitzweite 12 mm (Standard 22 mm) zur Verfügung.



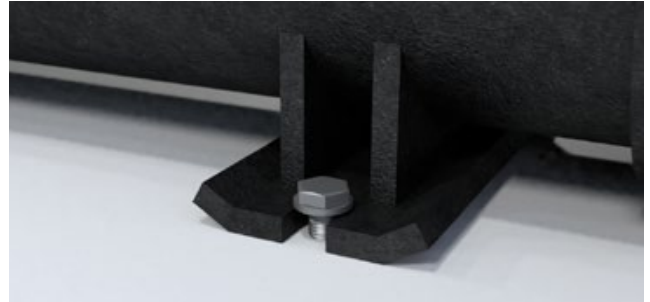
SYSTEM HYDROblock®

Produktvorteile



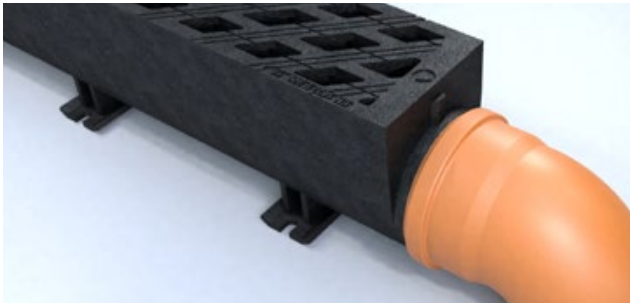
TYP I und direkte Asphaltierung/Bepflasterung

Das System HYDROblock® benötigt keine Betonummantelung. Es wird lediglich ein Fundament benötigt, um die vertikal und horizontal einwirkenden Kräfte abtragen zu können. Die Rinne kann direkt asphaltiert oder bepflanzt werden.



Verankerung

Die Standfüße lassen sich zusätzlich mit dem Fundament verankern, wodurch ein extrem starker Verbund entsteht.



Zuverlässige Abdichtung

Das Spitzende ermöglicht einen Anschluss für handelsübliche Kunststoffrohre.



Fließrichtung

Die Markierung der Fließrichtung garantiert ein einfacheres Verlegen der Rinnenelemente.

HYDROTEC

SYSTEM HYDROblock®

Anwendungsbereiche



Gewerbegebiete

SYSTEM HYDROblock®

Anwendungsbereiche



Häfen



Ein- und Ausfahrten

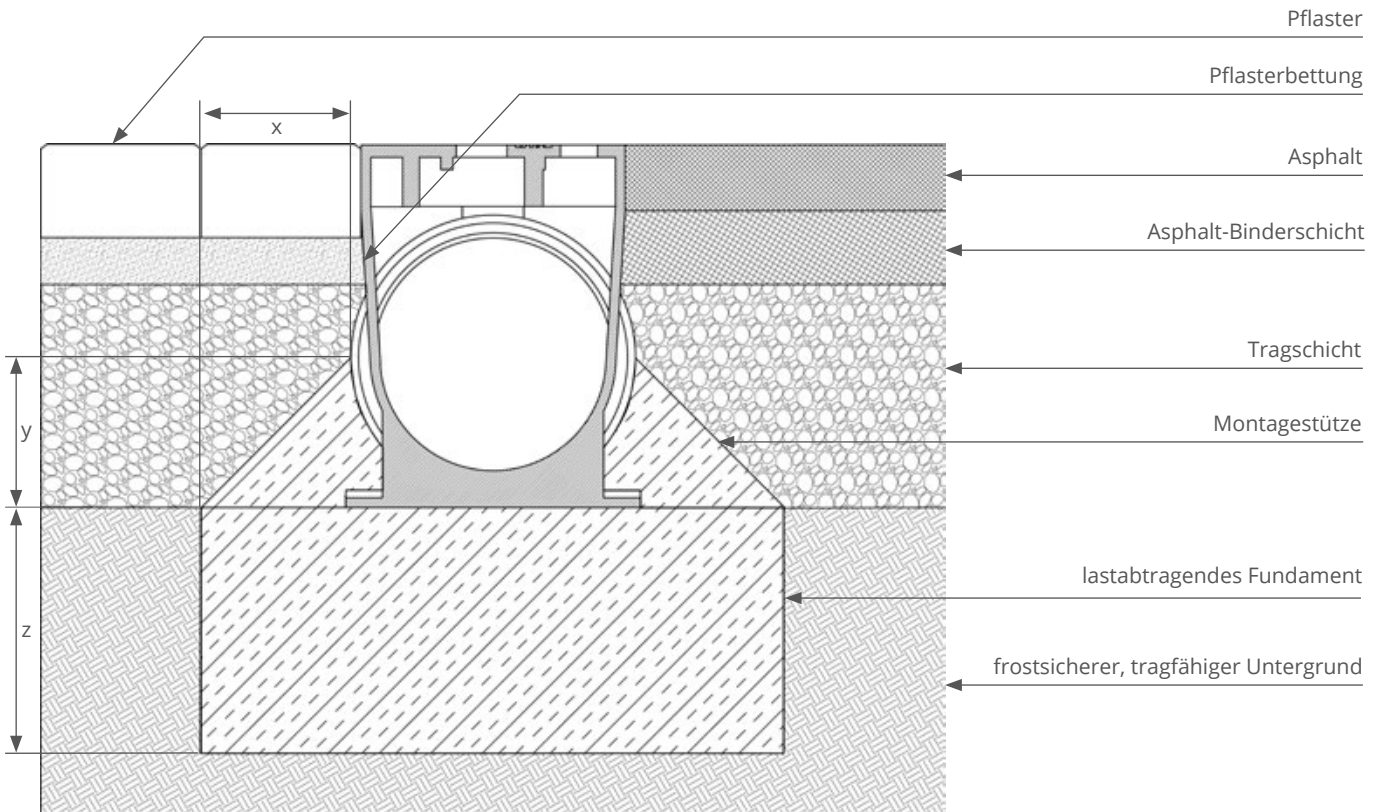


Bahnübergänge

SYSTEM HYDROblock®

Einbauhinweis

ASPHALT / PFLASTER



z (gemäß Statik)

D 400
E 600 / F 900

20 cm Beton C25/30
25 cm Beton C25/30

x y (gemäß Statik)

D 400
E 600 / F 900

15 cm Beton C25/30
20 cm Beton C25/30

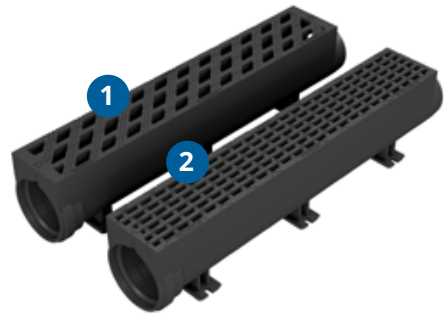
WICHTIGER HINWEIS!

Die aufgeführten Einbauhinweise sind lediglich als Empfehlung zu verstehen. Die mit dem Einbau beauftragten Planer oder Tiefbaufachfirmen können sich mögliche Verbesserungen beim Einbau selbstverständlich vorbehalten. Die Planer bzw. Tiefbaufachfirma ist für den korrekten Einbau der Entwässerungsrinnen verantwortlich. D.h., dass alle technischen Vorschriften in der jeweiligen Fassung zu beachten und einzuhalten sind.

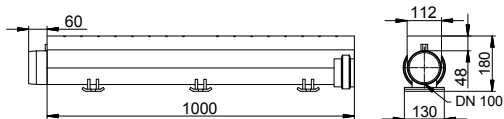
Sämtliche einzubauenden Teile sind vor der Verarbeitung auf eventuelle Schäden zu überprüfen. Beschädigte Teile dürfen aus haftungsrechtlichen Gründen keinesfalls eingebaut werden.

SYSTEM HYDROblock®

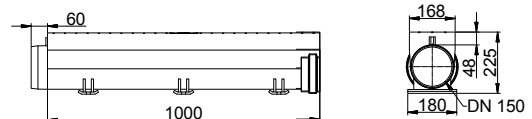
Basiselemente



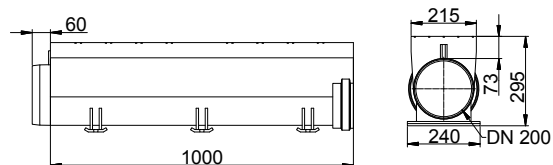
	Ausführung	Art.-Nr.	Klasse	Nennweite mm	Höhe mm	Länge mm	Einlaufquerschnitt cm ² /m	kg	Stück/Palette
1	Basiselement	60060 050	F 900	100	180	1000	337	30,5	45
		60160 050		150	225		520	50,3	20
		60260 050		200	295		780	66,1	15
		60360 050		300	420		1190	110,0	6
2	Basiselement im Fußgängerdesign	60163 050		150	225		380	53,0	20
		60263 050		200	295		566	71,4	15
		60360 0501		300	420		839	112,0	6



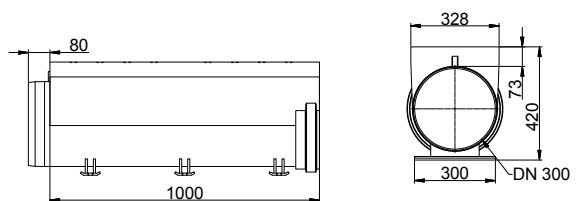
Nennweite 100 mm



Nennweite 150 mm



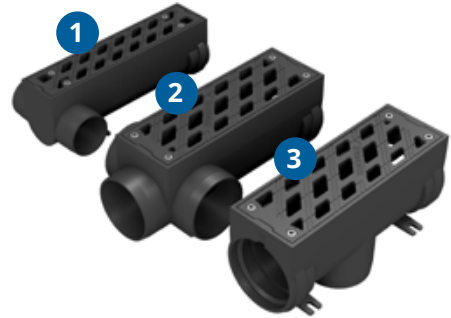
Nennweite 200 mm



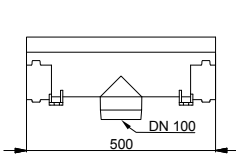
Nennweite 300 mm

SYSTEM HYDROblock®

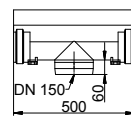
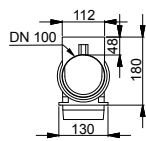
Revisionselemente



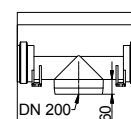
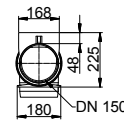
	Ausführung	Art.-Nr.	Klasse	Nennweite mm	Höhe mm	Länge mm	Einlaufquerschnitt cm ² /m	kg	Stück/Palette
1	Ablauf links/rechts	60060358	F 900	100	180	500	337	17,0	-
		60260358		200	295	500	780	45,0	
2	Ablauf stirnseitig/links/rechts	60060458		100	180	500	337	17,0	
		60160458		150	255	500	520	32,0	
3	Ablauf senkrecht	60060358		100	180	500	337	17,0	
		60160058		150	225	500	520	31,0	
		60260058		200	295	500	780	44,0	
		60360058		300	420	750	1190	105,0	



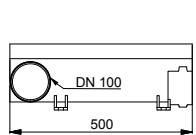
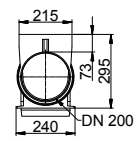
Ablauf senkrecht - Nennweite 100 mm



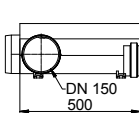
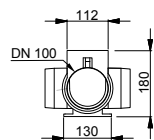
Ablauf senkrecht - Nennweite 150 mm



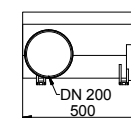
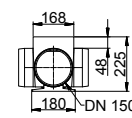
Ablauf senkrecht - Nennweite 200 mm



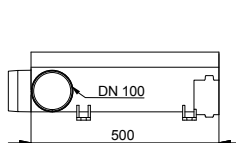
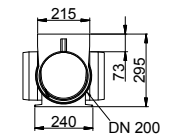
Ablauf links/rechts - Nennweite 100 mm



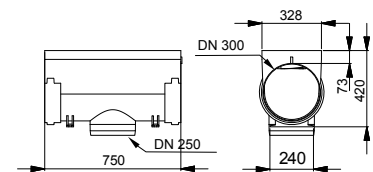
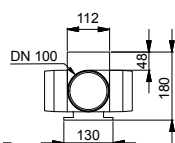
Ablauf links/rechts - Nennweite 150 mm



Ablauf links/rechts - Nennweite 200 mm



Ablauf stirnseitig/links/rechts - Nennweite 100 mm



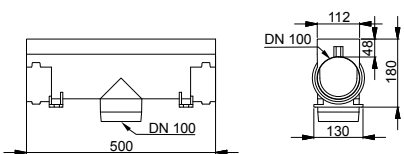
Ablauf senkrecht - Nennweite 300 mm

SYSTEM HYDROblock®

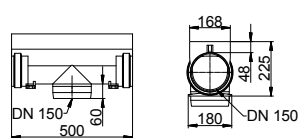
Revisionselemente im Fußgängerdesign



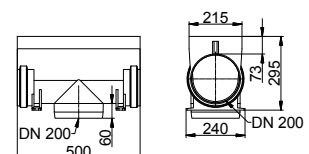
	Ausführung	Art.-Nr.	Klasse	Nennweite mm	Höhe mm	Länge mm	Einlaufquerschnitt cm ² /m	kg	Stück/Palette
1	Ablauf links/rechts	60263 358	F 900	200	295	500	566	45,0	-
2	Ablauf stirnseitig/links/rechts	60163 458		150	255	500	380	32,0	
3	Ablauf senkrecht	60163 058		150	225	500	380	31,0	
		60263 058		200	295	500	566	71,4	
		603600 582	300	420	750	839	96,0		



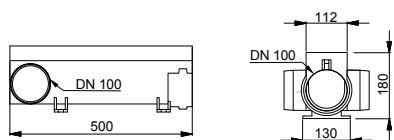
Ablauf senkrecht - Nennweite 100 mm



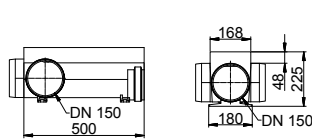
Ablauf senkrecht - Nennweite 150 mm



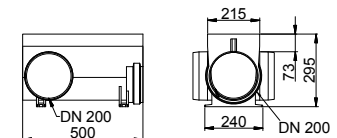
Ablauf senkrecht - Nennweite 200 mm



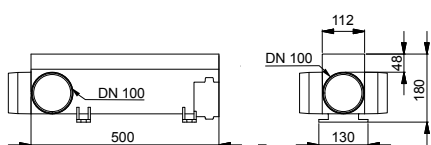
Ablauf links/rechts - Nennweite 100 mm



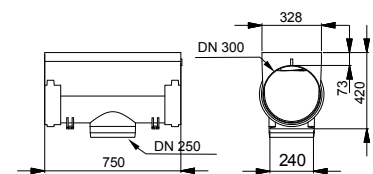
Ablauf links/rechts - Nennweite 150 mm



Ablauf links/rechts - Nennweite 200 mm



Ablauf stirnseitig/links/rechts - Nennweite 100 mm



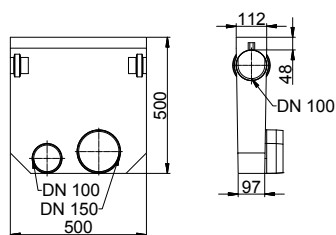
Ablauf senkrecht - Nennweite 300 mm

SYSTEM HYDROblock®

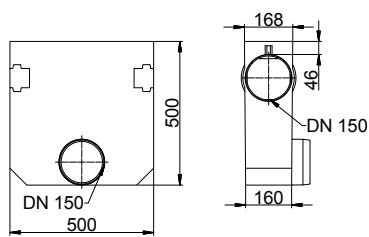
Einlaufkästen



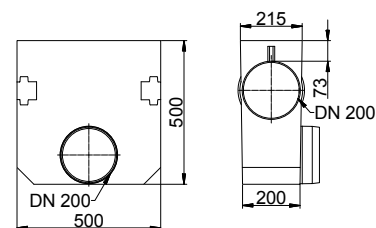
	Ausführung	Art.-Nr.	Klasse	Nennweite mm	Höhe mm	Länge mm	Einlaufquerschnitt cm ² /m	kg	Stück/Palette
1	Einlaufkasten	60060008	F 900	100	500	500	337	38,0	-
		60160008		150			520	55,0	
		60260008		200			780	62,0	
2	Einlaufkasten im Fußgängerdesign	60163008		150			380	54,0	
		60263008		200			566	63,6	



Nennweite 100 mm







Nennweite 150 mm



Nennweite 200 mm

SYSTEM HYDROblock®

Zubehör

Ausführung	Art.-Nr.	Höhe mm	
Stirnwand DN 100, Muffenende	7001 210		 Stirnwand Muffenende
Stirnwand DN 100, Spitzende	7001 211		
Stirnwand DN 150, Muffenende	7001 215		 Stirnwand Spitzende
Stirnwand DN 150, Spitzende	7001 216		
Stirnwand DN 200, Muffenende	7001 220		 Schmutzsieb
Stirnwand DN 200, Spitzende	7001 230		
Stirnwand DN 300, Muffenende	7001 232		
Stirnwand DN 300, Spitzende	7001 231		 Verlegehilfe
Verlegehilfe NW 100	7009 923		
Verlegehilfe NW 150 / 200	7009 920		
HYDROblock 300 Schmutzsieb für Ablauf senkrecht	0301 533		




HYDROTEC Technologies AG
Düngstruper Straße 46
27793 Wildeshausen

 office@hydrotec.com

 +49 4431 9355-0

 www.hydrotec.com

 +49 4431 9355-99