

# HYDROTEC

## ENTWÄSSERUNGSRINNEN

### SYSTEM MAXI F1

Entwässerungsrinne für hohe Belastungen



## SYSTEM MAXI F1

### Produktvorteile

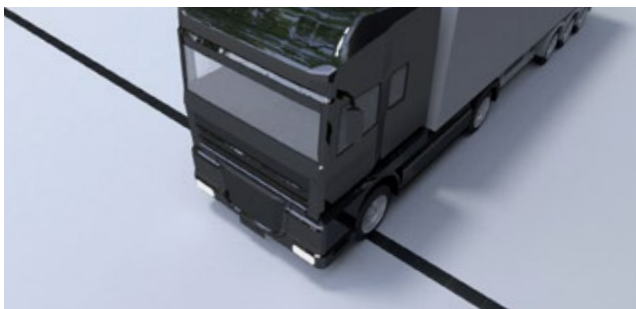
#### Entwässerungsrinne mit Spezialverriegelung

Das System MAXI F1 ist das Entwässerungssystem für Anwendungen mit extremen Anforderungen an verschiedenste Aspekte der Sicherheit. Optimal für Industrieflächen, Flugbetrieblflächen, Rennstrecken und Häfen.



#### Spezial-Schraubriegel

Zwei spezielle Schraubriegel pro Abdeckrost garantieren die Verkehrssicherheit in allen Belastungsklassen und lassen so das System MAXI F1 auch höchste Sicherheitsanforderungen erfüllen.



#### Hohe Belastbarkeit bis Klasse F 900

Die Aufnahme von maximalen Sog- und Bremskräften und ausreichender Feuerwiderstand sind Anforderungen an Einbauteile in extrem beanspruchten Verkehrsflächen.



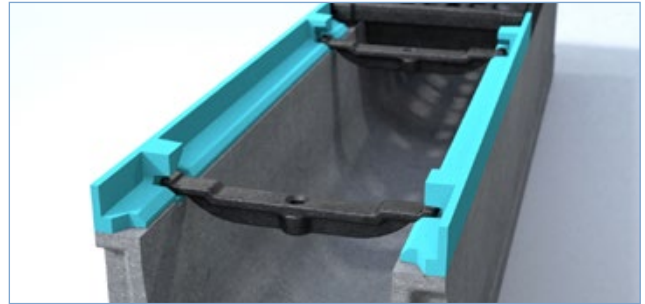
## SYSTEM MAXI F1

### Produktvorteile



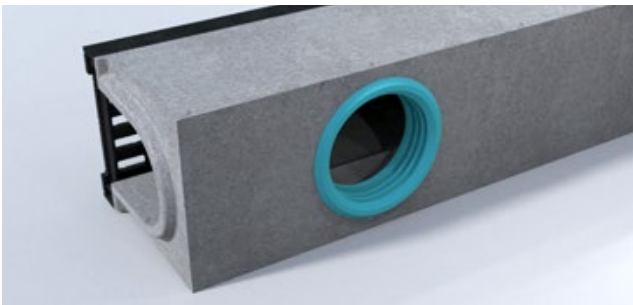
#### Längsschubsicherung

Durch 8 Schubsicherheitspunkte pro laufendem Meter werden Bremskräfte in Längsrichtung hervorragend aufgenommen und abgetragen.



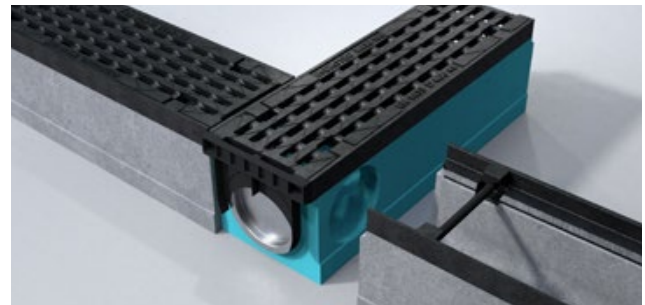
#### Kantenschutz

Höchste Stabilität in allen Klassen durch den 5 mm starken Kantenschutz aus duktilem Guss.



#### Ablaufelement

Flüssigkeitsdichter Anschluss (inkl. Ringraumdichtung) an die Grundleitung.



#### Sonderelement

Dient als Eck- oder T-Stück.



HYDROTEC

# SYSTEM MAXI F1

Rennstrecke am Bilster Berg





# SYSTEM MAXI F1

## Rennstrecke am Bilster Berg

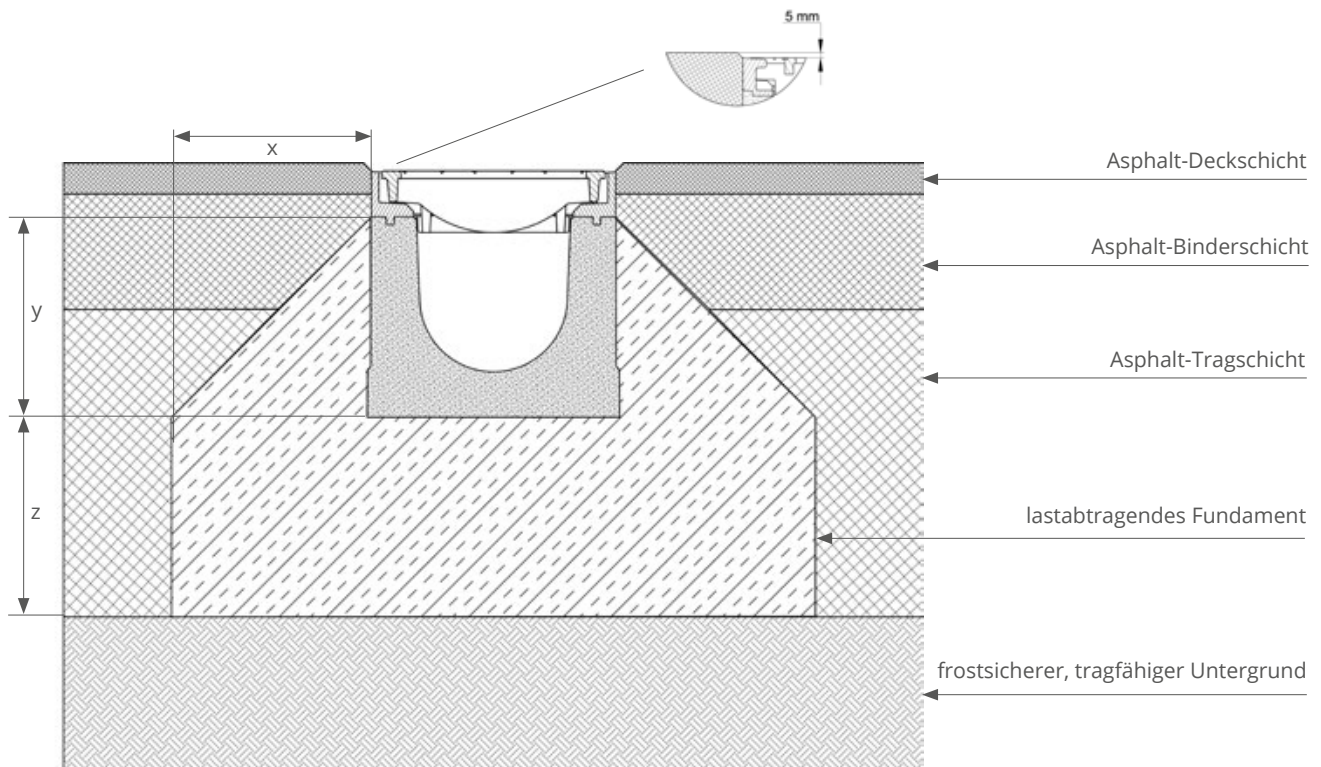




# SYSTEM MAXI F1

## Einbauhinweis

### ASPHALT



Die Oberkante der Entwässerungsrinne muss dauerhaft ca. 5 mm tiefer als der angrenzende Belag liegen.

**x y z** (gemäß Statik)

C 250	15 cm Beton C25/30
D 400	20 cm Beton C25/30
E 600 / F 900	25 cm Beton C25/30

#### WICHTIGER HINWEIS!

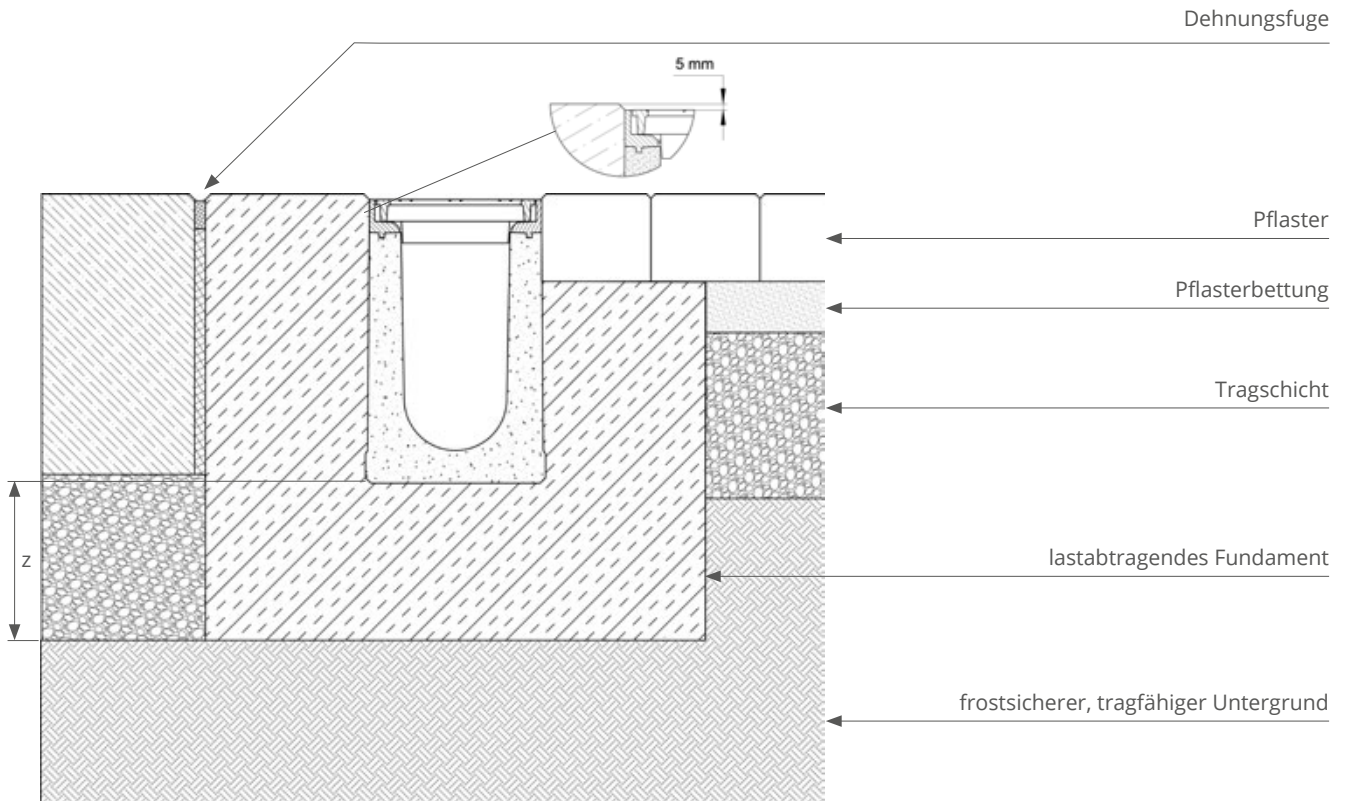
Die in diesem Katalog aufgeführten Einbauhinweise sind lediglich als Empfehlung zu verstehen. Die mit dem Einbau beauftragten Tiefbauunternehmen können sich mögliche Verbesserungen beim Einbau selbstverständlich vorbehalten. Die Tiefbauunternehmen sind für den korrekten Einbau der Entwässerungsrinnen verantwortlich. D.h., dass alle technischen Vorschriften in der jeweiligen Fassung zu beachten und einzuhalten sind.

Sämtliche einzubauenden Teile sind vor der Verarbeitung auf eventuelle Schäden zu überprüfen. Beschädigte Teile dürfen aus haftungsrechtlichen Gründen keinesfalls eingebaut werden.

# SYSTEM MAXI F1

## Einbauhinweis

FAHRBAHNBETON / PFLASTER



Die Oberkante der Entwässerungsrinne muss dauerhaft ca. 5 mm tiefer als der angrenzende Belag liegen.

Das Pflaster ist so einzubauen, dass dynamische Schubkräfte nicht auf die Rinnenwände einwirken. Dies wird durch einen kraftschlüssigen Verbund der Pflasterung erreicht.

z (gemäß Statik)

A 15	10 cm Beton C25/30
B 125 / C 250	15 cm Beton C25/30
D 400	20 cm Beton C25/30
E 600 / F 900	25 cm Beton C25/30

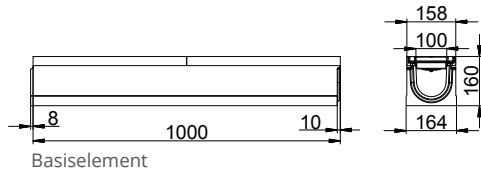
### WICHTIGER HINWEIS!

Die in diesem Katalog aufgeführten Einbauhinweise sind lediglich als Empfehlung zu verstehen. Die mit dem Einbau beauftragten Tiefbaufachfirmen können sich mögliche Verbesserungen beim Einbau selbstverständlich vorbehalten. Die Tiefbaufachfirma ist für den korrekten Einbau der Entwässerungsrinnen verantwortlich. D.h., dass alle technischen Vorschriften in der jeweiligen Fassung zu beachten und einzuhalten sind.

Sämtliche einzubauenden Teile sind vor der Verarbeitung auf eventuelle Schäden zu überprüfen. Beschädigte Teile dürfen aus haftungsrechtlichen Gründen keinesfalls eingebaut werden.

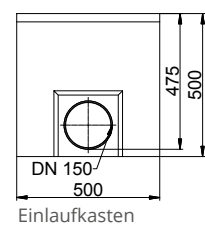
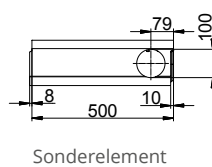
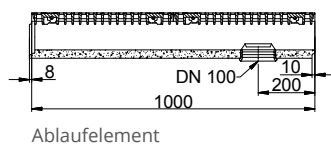
# SYSTEM MAXI F1 100

## Klasse F 900



Ausführung	Art.-Nr.	Klasse	Schlitzweite mm	Höhe mm	Länge mm	Einlaufquerschnitt cm <sup>2</sup> /m	kg	Stück/Palette
Basisselement	611600001	F 900	26/12	160	1000	512	55,5	24
	611600051				500		27,8	48
Ablaufelement*	611600071				1000		54,5	24
Sonderelement	611600061				500		26,8	-
Einlaufkasten**	611600081				500		500	50,5

Weitere Gefällerrinnen/Höhen sind auf Anfrage erhältlich.



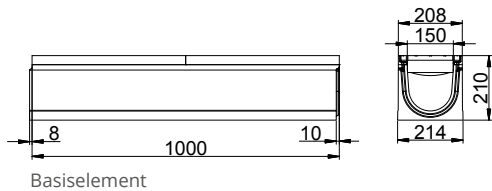
\*mit Ringraumdichtung Ø100

\*\*inkl. Ringraumdichtung Ø150 und Schmutzeimer



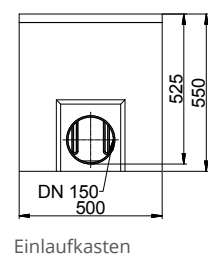
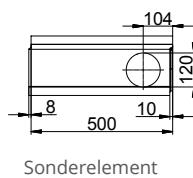
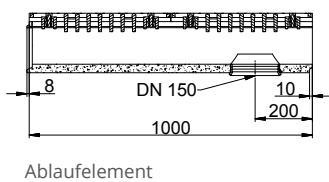
# SYSTEM MAXI F1 150

## Klasse F 900



Ausführung	Art.-Nr.	Klasse	Schlitzweite mm	Höhe mm	Länge mm	Einlaufquerschnitt cm <sup>2</sup> /m	kg	Stück/Palette
Basisselement	615600001	F 900	28/12	210	1000	736	88,5	20
	615600051				500		44,3	40
Ablaufelement*	615600071				1000		87,5	20
Sonderelement	615600061				500		43,3	-
Einlaufkasten**	615600081				550		500	71,0

Weitere Gefällerrinnen/Höhen sind auf Anfrage erhältlich.

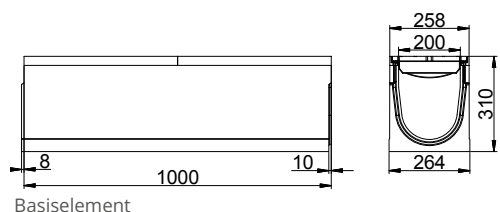


\*mit Ringraumdichtung Ø150

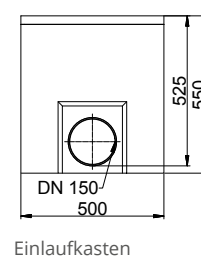
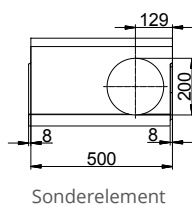
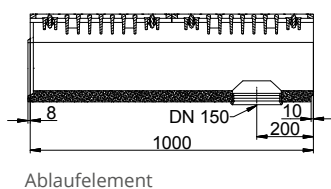
\*\*inkl. Ringraumdichtung Ø150 und Schmutzweimer

# SYSTEM MAXI F1 200

## Klasse F 900



Ausführung	Art.-Nr.	Klasse	Schlitzweite mm	Höhe mm	Länge mm	Einlaufquerschnitt cm <sup>2</sup> /m	kg	Stück/Palette
Basiselement	612600501	F 900	26/12	310	1000	970	111,0	24
	612600551				500		55,5	48
Ablaufelement*	6126005071				1000		110,0	24
Sonderelement	612600561				500		54,5	-
Einlaufkasten**	612600081				550		500	72,0



\*mit Ringraumdichtung Ø150

\*\*inkl. Ringraumdichtung Ø150 und Schmutzeimer



# SYSTEM MAXI F1

## Zubehör

Ausführung	Art.-Nr.	Höhe mm
------------	----------	---------

### MAXI F1 100

Stirnwand PP	7001 <b>130</b>	160
Stirnwand Guss	7001 <b>111</b>	160
Stirnwand geschlossen PE / Blech	7001 <b>110</b>	185 - 260
Stirnwand PP / Blech mit Stützen DN 100	7001 <b>120</b>	160 - 260
Stirnwand Guss	7001 <b>112</b>	185 - 260
Stirnwand Flachrinnen PP	7001110 <b>080</b>	80
Stirnwand Flachrinnen PP	7001110 <b>110</b>	110



Stirnwand geschlossen



Stirnwand mit Stützen



Stirnwand Flachrinne

### MAXI F1 150 / 200

Stirnwand PP (MAXI F1 150)	7001 <b>151</b>	
Stirnwand Guss (MAXI F1 150)	7001 <b>152</b>	
Stirnwand PP (MAXI F1 200)	7001 <b>200</b>	
Stirnwand Guss (MAXI F1 200)	7001 <b>250</b>	
Stirnwand Guss mit Rohranschluss DN 100 (MAXI F1 150)	7001 <b>1580</b>	210
Stirnwand Guss mit Rohranschluss DN 100 (MAXI F1 150)	7001 <b>1585</b>	260
Stirnwand Guss mit Rohranschluss DN 100 (MAXI F1 150)	7001 <b>1590</b>	310
Stirnwand Guss mit Rohranschluss DN 150 (MAXI f1 200)	7001 <b>280</b>	



Stirnwand PP  
MAXI F1 150



Stirnwand Guss  
MAXI F1 150



Stirnwand PE  
MAXI F1 200




Stirnwand Guss  
MAXI F1 200




Stirnwand Guss  
mit Rohranschluss




HYDROTEC Technologies AG  
Düngstruper Straße 46  
27793 Wildeshausen

 [office@hydrotec.com](mailto:office@hydrotec.com)

 [www.hydrotec.com](http://www.hydrotec.com)

 +49 4431 9355-0

 +49 4431 9355-99