

HYDROTEC

ENTWÄSSERUNGSRINNEN

SYSTEM MAXI*pur*

mit dämpfender PUR-Einlage



SYSTEM MAXI*pur* Produktvorteile

Der Allrounder in Sachen Entwässerung

Das System MAXI ist ein Allrounder unter den Entwässerungsrinnen. Die Entwässerungsrinne mit dem ummantelten PUR-Rost hält Belastungen bis zur Belastungsklasse D 400 stand und ist somit zum Entwässern mit niedrigeren Anforderungen bis hin zu höheren Anforderungen vielseitig einsetzbar.

Durch die schraublose Arretierung, die Längsschubsicherung und den starken Guss-Kantenschutz ist das System MAXI optimal für Verkehrsflächen aber auch für die Entwässerung von Rad- und Fußgängerwegen geeignet.



Ummantelung farblich hervorgehoben

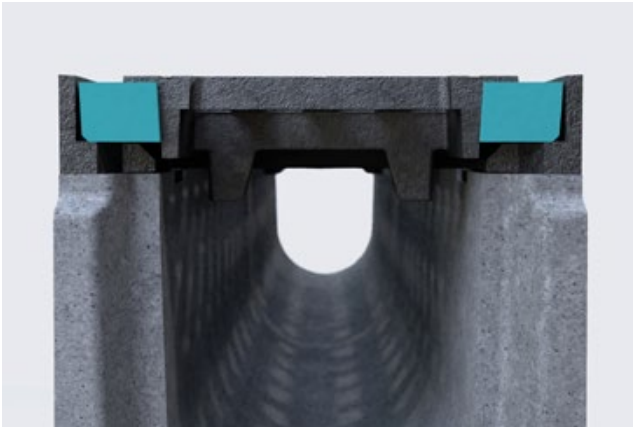
Klapperfreie Entwässerung

Die Abdeckung aus Guss ist nach dem bewährten HYDROpur® System mit einer fest umgossenen Einlage aus Polyurethan ausgestattet. Die PUR-Ummantelung des Rostes verhindert den Kontakt von Guss-Rost auf Guss-Zarge und sorgt somit für einen klapperfreien Betrieb.



SYSTEM MAXI^{pur}

Produktvorteile



Hohe Abriebfestigkeit

Die dämpfende PUR-Ummantelung sorgt für einen besseren Kräfteausgleich und für einen wesentlich geringeren Abrieb im Vergleich zur DIN-Einlage. Je nach Belastung der Rinne sind mit dieser Eigenschaft längere Betriebszeiten möglich.



Austausch

Die ummantelte Abdeckung kann ohne großen Aufwand gegen andere Abdeckungen des Systems MAXI ausgetauscht werden.



Hohe Belastbarkeit

Das System MAXI mit der ummantelten PUR-Abdeckung hält Belastungen bis zur Klasse D 400 stand und ist damit optimal für Verkehrsflächen aber auch für die Entwässerung von Rad- und Fußgängerwegen geeignet.



Gute Beständigkeit

Die PUR-Ummantelung erfüllt folgende Beständigkeiten:

- Beständig gegen eine Vielzahl von chemischen Stoffen
- Hydrolysebeständig
- Frost-, tausalz- und UV-beständig
- Mikroben- und Mineralölbeständig

SYSTEM MAXIpur Produktvorteile



Längsschubsicherung

Durch acht Schubsicherheitspunkte pro laufendem Meter werden Bremskräfte in Längsrichtung hervorragend aufgenommen und abgetragen.



Schraublose Verriegelung

Die Abdeckungen sind mit einem einfachen Verriegelungssystem ausgestattet, das mit Hilfe der Montagegange (Zubehör) ver- und entriegelt wird.



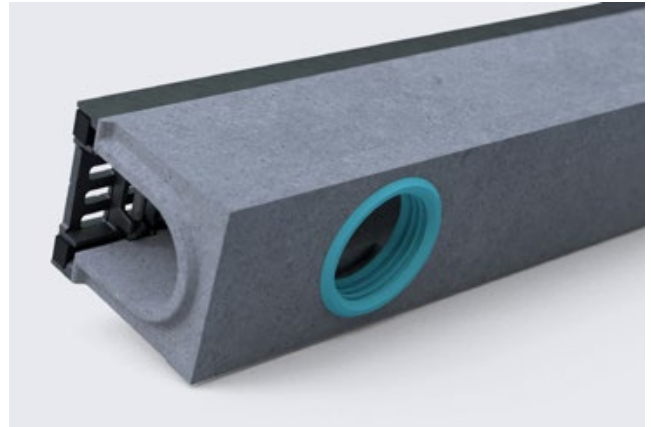
SYSTEM MAXI*pur*

Produktvorteile



Sonderelement

Das Sonderelement des Systems MAXI kann als Eck- oder T-Stück dienen.

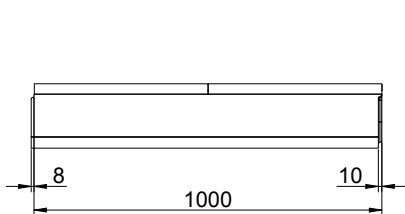


Ablaufelement

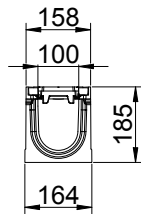
Das System MAXI besitzt ein Ablaufelement mit flüssigkeitsdichtem Abschluss (inkl. Ringraumdichtung) an die Grundleitung.

SYSTEM MAXIpur 100

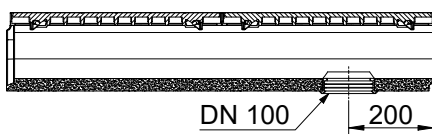
Klasse D 400, nach DIN EN 1433



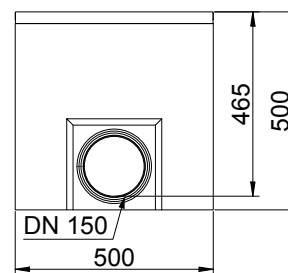
Basisselement



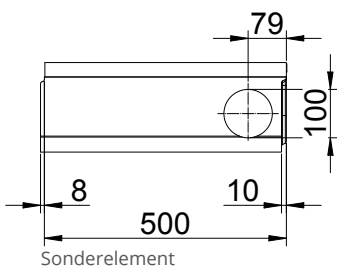
Ausführung	Art.-Nr.	Klasse	Schlitzweite mm	Höhe mm	Länge mm	Einlaufquerschnitt cm ² /m	kg	Stück/Palette
Basisselement	61144050	D 400	30/13	185	1000	182	53,5	24
	61144055				500		29,0	48
Ablaufelement*	611440507			185	1000		53,5	24
Sonderelement	61144056			185	500		27,0	-
Einlaufkasten	61144008			500	500		56,0	10
PUR-Rost (Austausch)	034120103			-	500		5,0	-



Ablaufelement



Einlaufkasten

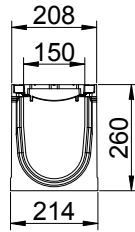
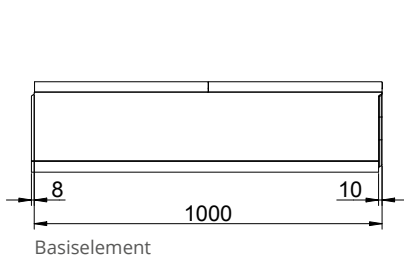


Sonderelement

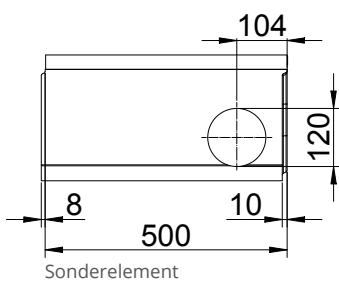
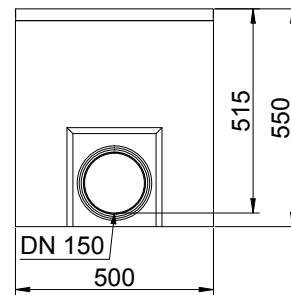
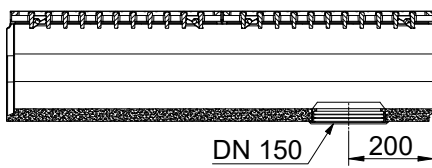
*mit Ringraumdichtung Ø100

SYSTEM MAXIpur 150

Klasse D 400, nach DIN EN 1433



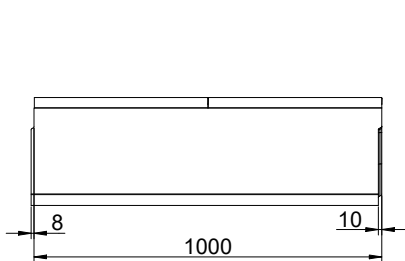
Ausführung	Art.-Nr.	Klasse	Schlitzweite mm	Höhe mm	Länge mm	Einlaufquerschnitt cm ² /m	kg	Stück/ Palette
Basisselement	61544 050	D 400	28/16	260	1000	231	79,6	20
	61544 055				500		39,8	40
Ablaufelement*	61544 0507			260	1000		71,0	20
Sonderelement	61544 056			260	500		38,0	-
Einlaufkasten	61544 008			550	500		70,0	8
PUR-Rost (Austausch)	03422 0103			-	500		5,0	-



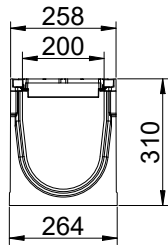
*mit Ringraumdichtung Ø150

SYSTEM MAXipur 200

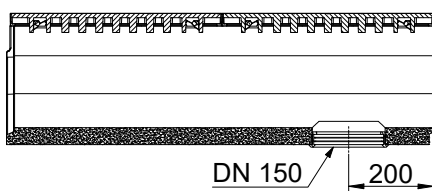
Klasse D 400, nach DIN EN 1433



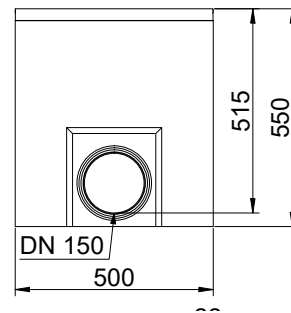
Basisselement



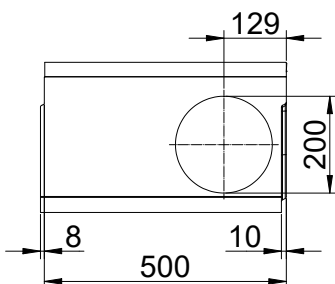
Ausführung	Art.-Nr.	Klasse	Schlitzweite mm	Höhe mm	Länge mm	Einlaufquerschnitt cm ² /m	kg	Stück/Palette
Basisselement	61244 050	D 400	22/12	310	1000	524	105,0	12
	61244 055				500		54,5	24
Ablaufelement*	61244 0507			310	1000		103,5	12
Sonderelement	61244 056			310	500		52,5	-
Einlaufkasten	61244 008			550	500		71,5	6
PUR-Rost (Austausch)	03432 0103			-	500		12,5	-



Ablaufelement



Einlaufkasten



Sonderelement

*mit Ringraumdichtung Ø150



HYDROTEC Technologies AG
Düngstruper Straße 46
27793 Wildeshausen

 office@hydrotec.com

 www.hydrotec.com

 +49 4431 9355-0

 +49 4431 9355-99