

Schachtabdeckung quadratisch Kennmass 600x600

AET PUR MIT SICHERHEIT:

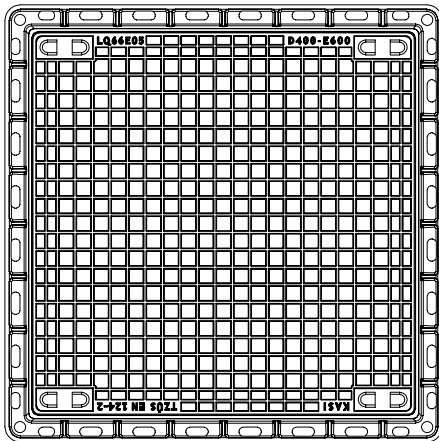
- WESENTLICH LEISER
- WENIGER WARTUNGS-AUFWAND
- ERHÖHTE LEBENSDAUER



Norm
ÖNORM
EN 124

Klasse
D400

Klasse
E600



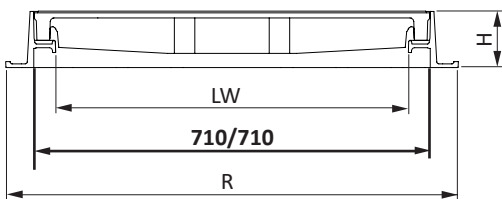
Rahmen

Flanschrahmen quadratisch aus Gusseisen
ohne Scharnier,
ohne Aufnahme für Schmutzfang

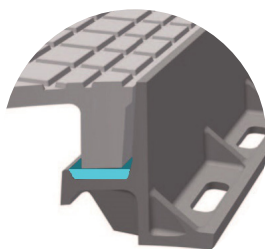
mit vollflächiger PUR-Auflage als Dämpfung

Deckel

quadratisch aus Gusseisen
mit Aushebemuscheln
ohne Ventilation
Deckelgewicht 75 kg



Mit werkseitig fest
verbundener PUR-Dämpfung



Zubehör

Handhaken DH-HH/40 od.60



AET Art.Nr.		LW	H	R	Klasse	Gew.	Stk/Pal
6060-600	unverschraubt	610/610	100	785/785	D400 - E600	104 Kg	10 Stk

Beigefügte Einbau- und Bedienungshinweise beachten!

Vor dem Einbau:

Alle Teile auf einwandfreien Zustand prüfen. Beschädigte Teile dürfen nicht eingebaut werden!
Zum Be- und Entladen und für den Transport auf der Baustelle geeignetes Hebwerkzeug verwenden.

Deckel nur mit passendem Aushebeschlüssel herausheben bzw. einsetzen um Beschädigungen zu vermeiden.

Vor dem Einsetzen der Deckel sind unbedingt die Auflageflächen zu säubern und - falls vorhanden - die Dichtung auf Sauberkeit und richtigen Sitz sowie die Schließeinrichtung auf einwandfreien Zustand und Gangbarkeit zu prüfen.

Schachtabdeckungen mit Verschraubungen müssen im geschlossenen Zustand immer, besonders bei Benutzung der Verkehrsflächen, komplett verschraubt sein!!

Einbau allgemein:

Der Rahmen muss stets vollflächig und tragfähig aufliegen. Bei unsachgemäßer Unterkonstruktion kommt es unter späteren Verkehrsbelastungen zur Lockerung, vorzeitigem Verschleiß, Klappern oder gar Zerstörung der Abdeckung.

Mörtelbett schaffen (MG III, DIN 1053), Rahmen vollflächig aufsetzen und in der Höhe ausrichten. Schwachwandige, nicht verwindungssteife Rahmen sind mit eingelegtem Deckel einzubauen.

Falls erforderlich, Ankerschrauben in Schachthals einbauen (z.B. rückstausichere Abdeckungen)

Die Schachtabdeckungen müssen beim Einbau und der gesamten Bauphase verschlossen bzw. verschraubt sein.

Schachtabdeckungen einteilig oder mehrteilig müssen entsprechend den Einbauvorschriften der ÖNORM B 5110 eingebaut werden.

Die Rahmen außen müssen ebenfalls kraftschlüssig am Unterbau fixiert werden.

Schachtabdeckungen mit Verschraubung:

Verschraubte Abdeckungen müssen mindestens einmal jährlich auf Ihre Funktion geprüft werden. Bei jedem Öffnen ist die Verschraubung zu prüfen, reinigen und zu fetten.

Bei eingelegter Dichtung ist auch diese zu reinigen und auf Beschädigung zu prüfen und gegebenenfalls zu tauschen.

Beim Schließen sind die Schrauben mit 100 Nm kreuzweise anzuziehen.