

BORDSTEINEINLÄUFE

ÖNORM EN124 B 5110-2 ÜA Reg.

BEL 450x450

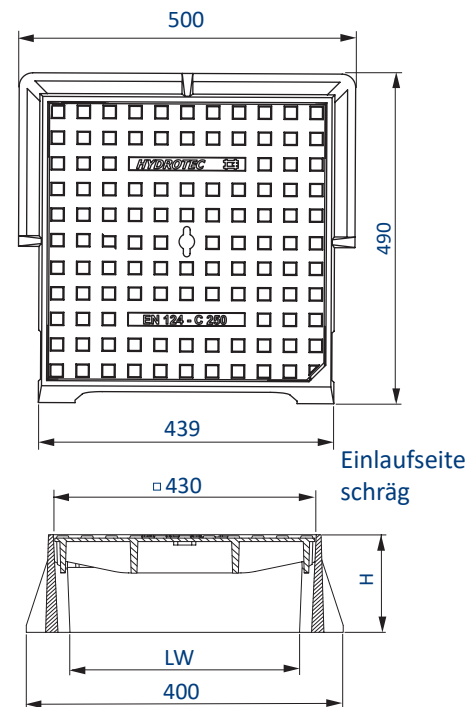
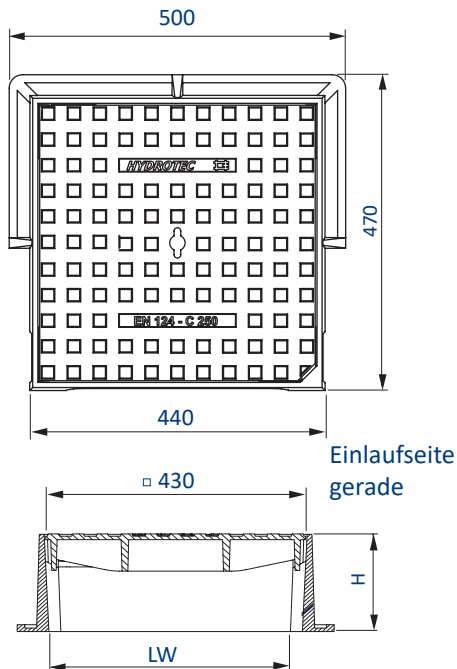
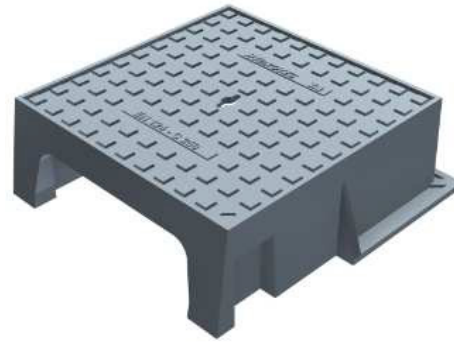
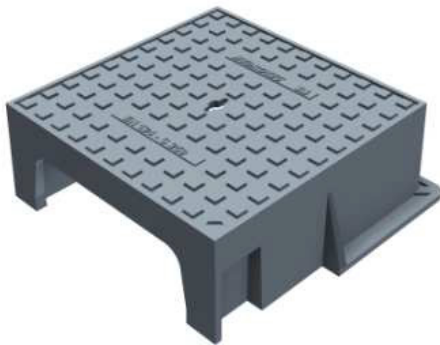


Rahmen

Gusseisen mit 3-seitigem Auflageflansch
Einlaufseite gerade oder schräg
Einlaufquerschnitt 270 cm² gerade Einlaufseite
Einlaufquerschnitt 300 cm² schräge Einlaufseite

Deckel

Eckig aus Gusseisen
Pultform
mit Aushebeöffnung
Zubehör Aushebeschlüssel Art.Nr. 989503



AET Art.Nr.		LW	H	R	Klasse	Gew.	Stk/Pal
79330G	Einlaufseite gerade	350	170	450/450	C 250	50 Kg	20 Stk
79330S	Einlaufseite schräg	350	170	450/450	C 250	50 Kg	20 Stk